

Rentrée 2017/2018

N°1

SEPTEMBRE



RETOUR
À LA SEMAINE
À 4
JOURS

La lettre des écoles

Chère Madame, Cher Monsieur,
Chers Parents,

Les vacances sont désormais derrière nous, l'heure de la rentrée a sonné ! Une rentrée marquée par la nouvelle organisation des rythmes scolaires.

En effet, comme nous vous l'avons annoncé en juin dernier, tout est prêt pour que les écoliers de Joinville-le-Pont repartent, cette année, sur une semaine de quatre jours.

Naturellement, ce retour a été organisé avec le maintien des acquis qualitatifs déjà mis en place en 2014 : goûter en élémentaire, atelier périscolaire en élémentaire le soir en parallèle de l'étude, professionnalisation des animateurs, ouverture de deux centres de loisirs, projet éducatif territorial conservé.

Ce retour va permettre également à nos clubs sportifs et associations locales – qui ont été fortement pénalisés par la précédente réforme – de proposer cette année des activités plus adaptées aux rythmes de nos enfants.

Cette rentrée c'est aussi l'occasion d'avancer sur l'un

de nos engagements forts : la restauration scolaire avec l'arrivée d'un nouveau prestataire, la SOGERES.

Et le maître mot est la qualité dans l'assiette des enfants avec comme point fort 50% minimum de produits bio d'origine France qui seront servis à table, sans engendrer aucune augmentation du prix des repas.

C'est aussi, une attention portée sur l'origine géographique des denrées, le pain sera fourni tous les matins par un boulanger de la ville. Le maintien de l'offre d'un plat végétarien par semaine et du jus de fruit frais pressé seront proposés aux enfants, le tout avec le souci d'une valorisation des déchets organiques.

Parce que l'éducation est une priorité pour la municipalité, nous mettons tout en œuvre pour favoriser la réussite éducative et le bien-être de nos enfants.

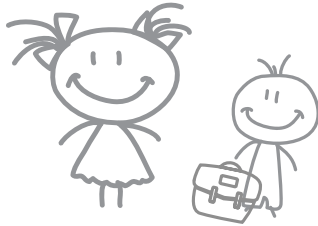
Bonne rentrée à tous !

Olivier DOSNE

Maire de Joinville-le-Pont

Conseiller régional d'Ile-de-France

Périscolaire



**LA JOURNÉE PORTE
OUVERTE DES ACCUEILS
DE LOISIRS AURA LIEU
SAMEDI 23 SEPTEMBRE**

Cette journée présente les activités périscolaires auxquelles participent les enfants sur une année et permet aux familles de rencontrer les équipes dans une ambiance animée. **Informations et inscriptions auprès de l'accueil de loisirs de votre enfant.**



Horaires

SCOLAIRES & PÉRISCOLAIRES 2017 - 2018

	LUNDI	MARDI	MERCREDI	JEUDI	VENDREDI
7h45	Accueil	Accueil		Accueil	Accueil
8h30					
	Temps scolaire	Temps scolaire	Accueil de loisirs	Temps scolaire	Temps scolaire
11h30	Déjeuner	Déjeuner		Déjeuner	Déjeuner
13h30	Temps scolaire	Temps scolaire		Temps scolaire	Temps scolaire
16h30					
	Aide aux devoirs	Aide aux devoirs		Aide aux devoirs	Aide aux devoirs
18h30	Accueil	Accueil		Accueil	Accueil

Inscription et Réservation

La fréquentation des prestations périscolaires est possible uniquement après une inscription en Mairie et une réservation sur le Portail Famille. Vous pouvez dès à présent réserver vos activités périscolaires sur le Portail Famille (accueil du soir en maternelle en élémentaire, accueil de loisirs du mercredi) pour la période scolaire du 4 septembre 2017 au 6 juillet 2018. **Modalités particulières pour la période du 4 septembre au 20 octobre 2017 inclus** : vous pouvez réserver jusqu'à l'avant-veille minuit de chaque jour.



**POUR +
D'INFORMATIONS,
CONSULTEZ LE
PORTAIL FAMILLE,
ACCESSIBLE DEPUIS
LE SITE INTERNET
DE LA VILLE**



Les travaux de l'été
dans les écoles



ÉCOLE MATERNELLE POLANGIS

Réhabilitation des installations électriques de l'étage et réhabilitation du bloc sanitaire de l'étage

ÉCOLE MATERNELLE P'TIT GIBUS

Embellissement du réfectoire

ÉCOLE ÉLÉMENTAIRE PALISSY

Extension du réfectoire

L'ÉCOLE MUNICIPALE DES ARTS

SUITE AU RETOUR À LA SEMAINE DE 4 JOURS DANS LES ÉCOLES JOINVILLAISES, L'ÉCOLE MUNICIPALE DES ARTS ADAPTE SES HORAIRES DE COURS DANS LA MESURE DU POSSIBLE POUR LA RENTRÉE 2017/2018

- Les cours collectifs de danse et de musique commenceront à 17h
- L'atelier poterie pour enfants aura lieu le mercredi matin de 10h à 12h, les horaires des autres ateliers pour les enfants restent inchangés le mercredi de 16h30 à 18h30 et le samedi de 10h à 12h
- Les horaires des cours d'art dramatique, d'éveil musical et d'ADI resteront inchangés (les horaires seront modifiés pour la rentrée 2018/2019)

Les professeurs donneront la priorité aux enfants scolarisés pour les cours individuels du mercredi matin.

CALENDRIER 2017 SCOLAIRE 2018

zone A	zone B	zone C
Besançon, Bordeaux, Clermont-Ferrand, Dijon, Grenoble, Limoges, Lyon, Poitiers	Aix-Marseille, Amiens, Caen, Lille, Nancy-Metz, Nantes, Nice, Orléans-Tours, Reims, Rennes, Rouen, Strasbourg	Créteil, Montpellier, Paris, Toulouse, Versailles

SEPT. 2017	OCT. 2017	NOV. 2017	DÉC. 2017	JANV. 2018	FÉV. 2018	MARS 2018	AVR. 2018	MAI 2018	JUIN 2018	JUIL. 2018	AOÛT 2018
V 1	D 1	M 1	V 1	L 1	J 1	J 1	D 1	M 1	V 1	D 1	M 1
S 2	L 2	J 2	S 2	M 2	V 2	V 2	L 2	M 2	S 2	L 2	J 2
D 3	M 3	V 3	D 3	M 3	S 3	S 3	M 3	J 3	D 3	M 3	V 3
L 4 RENTRÉE	M 4	S 4	L 4	J 4	D 4	D 4	M 4	V 4	L 4	M 4	S 4
M 5	J 5	D 5	M 5	V 5	L 5	L 5	J 5	S 5	M 5	J 5	D 5
M 6	V 6	L 6	M 6	S 6	M 6	M 6	V 6	D 6	M 6	V 6	L 6
J 7	S 7	M 7	J 7	D 7	M 7	M 7	S 7	L 7	J 7	S 7	M 7
V 8	D 8	M 8	V 8	L 8	J 8	J 8	D 8	M 8	V 8	D 8	M 8
S 9	L 9	J 9	S 9	M 9	V 9	V 9	L 9	M 9	S 9	L 9	J 9
D 10	M 10	V 10	D 10	M 10	S 10	S 10	M 10	J 10	D 10	M 10	V 10
L 11	M 11	S 11	L 11	J 11	D 11	D 11	M 11	V 11	L 11	M 11	S 11
M 12	J 12	D 12	M 12	V 12	L 12	L 12	J 12	S 12	M 12	J 12	D 12
M 13	V 13	L 13	M 13	S 13	M 13	M 13	V 13	D 13	M 13	V 13	L 13
J 14	S 14	M 14	J 14	D 14	M 14	M 14	S 14	L 14	J 14	S 14	M 14
V 15	D 15	M 15	V 15	L 15	J 15	J 15	D 15	M 15	V 15	D 15	M 15
S 16	L 16	J 16	S 16	M 16	V 16	V 16	L 16	M 16	S 16	L 16	J 16
D 17	M 17	V 17	D 17	M 17	S 17	S 17	M 17	J 17	D 17	M 17	V 17
L 18	M 18	S 18	L 18	J 18	D 18	D 18	M 18	V 18	L 18	M 18	S 18
M 19	J 19	D 19	M 19	V 19	L 19	L 19	J 19	S 19	M 19	J 19	D 19
M 20	V 20	L 20	M 20	S 20	M 20	M 20	V 20	D 20	M 20	V 20	L 20
J 21	S 21	M 21	J 21	D 21	M 21	M 21	S 21	L 21	J 21	S 21	M 21
V 22	D 22	M 22	V 22	L 22	J 22	J 22	D 22	M 22	V 22	D 22	M 22
S 23	L 23	J 23	S 23	M 23	V 23	V 23	L 23	M 23	S 23	L 23	J 23
D 24	M 24	V 24	D 24	M 24	S 24	S 24	M 24	J 24	D 24	M 24	V 24
L 25	M 25	S 25	L 25	J 25	D 25	D 25	M 25	V 25	L 25	M 25	S 25
M 26	J 26	D 26	M 26	V 26	L 26	L 26	J 26	S 26	M 26	J 26	D 26
M 27	V 27	L 27	M 27	S 27	M 27	M 27	V 27	D 27	M 27	V 27	L 27
J 28	S 28	M 28	J 28	D 28	M 28	M 28	S 28	L 28	J 28	S 28	M 28
V 29	D 29	M 29	V 29	L 29	J 29	J 29	D 29	M 29	V 29	D 29	M 29
S 30	L 30	J 30	S 30	M 30	V 30	V 30	L 30	M 30	S 30	L 30	J 30
	M 31		D 31	M 31		S 31		J 31		M 31	V 31

Les
vacances

VOS ÉLUS



Virginie TOLLARD
Maire Adjoint
Vie scolaire



Areski OUDJEBOUR
Maire Adjoint
Activités périscolaires, CMEJ et
Emploi des Jeunes

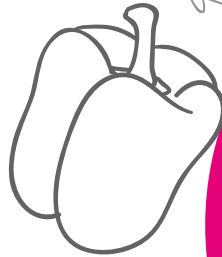
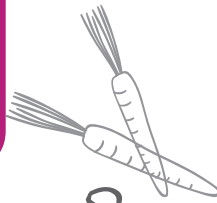
UNE CANTINE RESPONSABLE & DURABLE

La Ville a renouvelé le marché de restauration scolaire. L'entreprise Sogeres a été choisie avec comme maître mot la qualité dans l'assiette des enfants.

**50% MINIMUM
DE PRODUITS BIO
D'ORIGINE FRANCE**

**30%
DE PRODUITS SONT
D'ORIGINES LOCALES**

**"1"
PLAT VÉGÉTARIEN
PAR SEMAINE**



AINSI DÈS SEPTEMBRE VOICI CE QUI VA CHANGER DANS L'ASSIETTE DES JEUNES JOINVILLAIS

50% MINIMUM DE PRODUITS BIO D'ORIGINE FRANCE (et plus particulièrement d'Ile de France) dans l'assiette y compris les goûters. La priorité sera donnée aux fruits, céréales, et légumes. En fonction des repas, certains produits laitiers, desserts ou plats protidiques viendront compléter l'offre. C'est une exigence que nous portons pour les repas de nos enfants. Nous serons ainsi une des toutes premières communes francilienne à atteindre ce niveau de qualité.

La ville est particulièrement attentive à l'origine géographique des denrées utilisées pour la confection des repas. **30% DES PRODUITS SONT D'ORIGINES LOCALES** (produits dans un rayon de moins de 150 km) dont le pain artisanal qui sera fabriqué par la boulangerie "la Fournée de Joinville" et livré tous les jours dans les écoles. Par ailleurs, la quasi-totalité des produits sont d'origine françaises (bœuf race à viande charolaise, porc, volaille, charcuterie, fromages, féculents, crudités, laitages, etc.).

La ville a insisté sur **LA QUALITÉ DES PRODUITS** : 100% des poissons servis (20% de poissons frais) sont issus de pêche responsable dont 50% certifié MSC. Le bœuf proposé est 100% de race à viande charolaise, une partie des fromages sont AOP. La grande majorité des produits sont de 1ère gamme (produits frais). Le jambon est sans nitrite, et aucune huile de palme ni coprah coco ne seront utilisés. Les fruits et légumes sont servis à maturité en pleine saison, etc.

1 PLAT VÉGÉTARIEN PAR SEMAINE (sans protéine animale) : Une diététicienne nutritionniste est en charge de proposer des recettes saines et équilibrées couvrant les besoins et les apports journaliers recommandés. Ce plat permet aux enfants de découvrir les protéines végétales et de réduire par là même l'empreinte carbone de la ville puisque l'élevage est une des premières causes d'émission de gaz à effets de serre. Plus de 30 recettes différentes sont référencées.

TRI, COLLECTE ET VALORISATION DES BIOS DÉCHETS (déchets organiques) : la ville va équiper avant la fin de l'année tous les réfectoires, lorsque cela sera possible, de tables de tri des déchets avec pesée afin que les enfants soient sensibilisés et que nous puissions travailler avec eux sur la lutte contre le gaspillage alimentaire. Les bio déchets, bien que la ville n'ait pas obligation de le faire, seront collectés et traités pour être valorisés dans les mois à venir.

La ville va tester la mise en place de centrifugeuses permettant de proposer des jus frais **RÉALISÉS SUR PLACE**. Les jus pourront être soit élaborés à partir de fruits et légumes non consommés et/ou abimés, ou intégrés directement dans les menus. Ce dispositif présente deux avantages majeurs : faciliter la consommation de fruits et légumes en présentant des recettes très appréciées et lutter contre le gaspillage alimentaire.

Tous les repas sont conditionnés avec des barquettes sans bisphénol, qui seront intégralement recyclées.

**SI LES MENUS S'AMÉLIorent
SIGNIFICATIVEMENT, LE PRIX DU
REPAS OU DU GOÛTER LUI NE
CHANGERA PAS !**